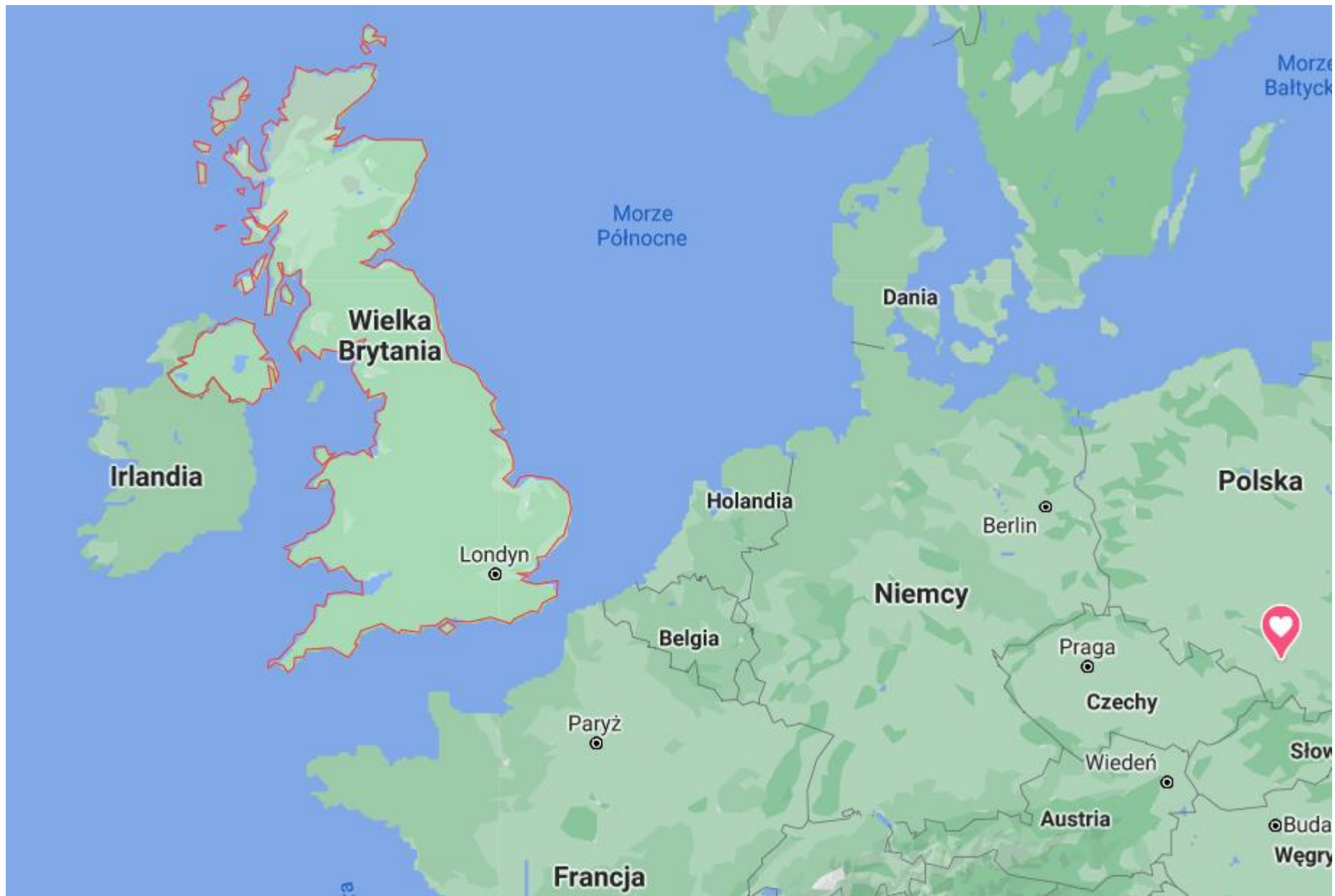


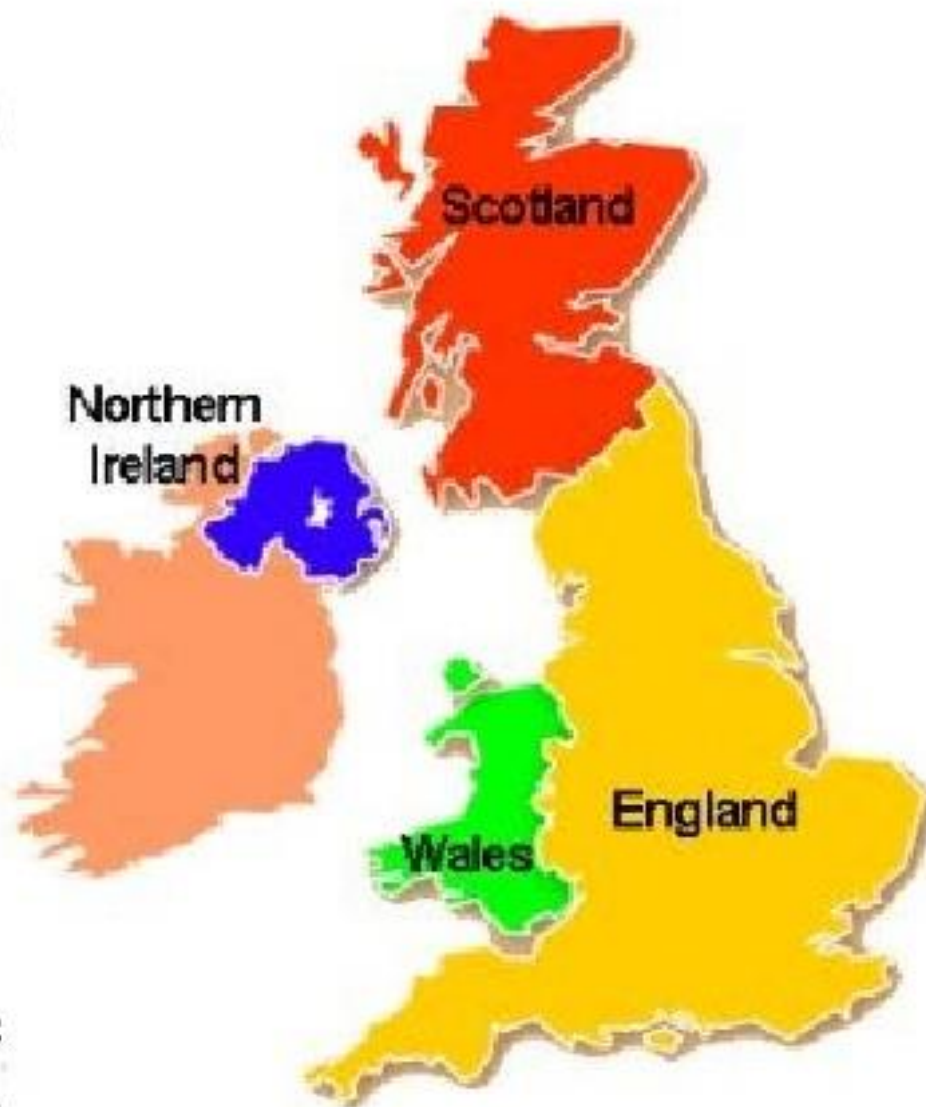
KRÓLESTWO WIELKIEJ BRYTANII



Zjednoczone Królestwo Wielkiej Brytanii i Irlandii Północnej (United Kingdom of Great Britain and Northern Ireland) obejmuje wyspę Wielką Brytanię, północno-wschodnią część wyspy Irlandii (Ulster) i liczne mniejsze wyspy.

Dzieli się na 4 krainy historyczne: Anglia, Walia, Szkocja i Irlandia Północna.

Językiem urzędowym jest angielski. W Walii, Szkocji i Irlandii Północnej zachowały się pozostałości języka celtyckiego.



Symboly Zjednoczonego Królestwa



Flaga Zjednoczonego Królestwa jest połączeniem flag trzech krajów składowych: Anglii, Szkocji oraz Irlandii Północnej. Brakuje na niej elementu czwartego kraju: Walii.



Flaga Anglii



Flaga Szkocji



Flaga Irlandii
Północnej



Flaga Walii

Powierzchnia: 244 820 km²

Stolica: Londyn

Wielka Brytania jest monarchią parlamentarną z rządem odpowiedzialnym przed parlamentem.

Głowa państwa: **Królowa Elżbieta**



Następca tronu:
Księżę Karol



Kultura Wielkiej Brytanii

Na co dzień brytyjczycy żyją tak jak my, ale są bardzo przywiązani do tradycji. Każdy zakątek kraju ma w sobie coś unikalnego, od królewskiego pałacu w Londynie, przez walijskich harfiarzy, szkocki tartan i dudy, aż do pubów Irlandii Północnej.



W tle prezentacji znajduje się widok z nad Tamizy na budynek Parlamentu oraz wieżę zegarową z dzwonem Big Benem.

Większe miasta to: Birmingham, Manchester, Leeds, Glasgow, Liverpool.



Birmingham



Liverpool



Manchester

Pałac Buckingham



Pierwszą mieszkanką pałacu była królowa Wiktorja. Przed pałacem turyści mogą obejrzeć słynną na całym świecie ceremonię zmiany warty.



Londyn - Tower Bridge



Twierdza Tower



Parada straży królewskiej w Londynie



Wembley, najstłynniejszy stadion do piłki nożnej na świecie.
Grają na nim piłkarze m.in. Liverpoolu oraz Manchesteru.



Londyn

Stolica Wielkiej Brytanii zawiera
mnóstwo zabytków, symboli i ciekawych
miejsz które każdy turysta powinien
zobaczyć!

Przejażdżka na
diabelskim młynie
London Eye
pozwala ujrzeć całe
miasto z góry.



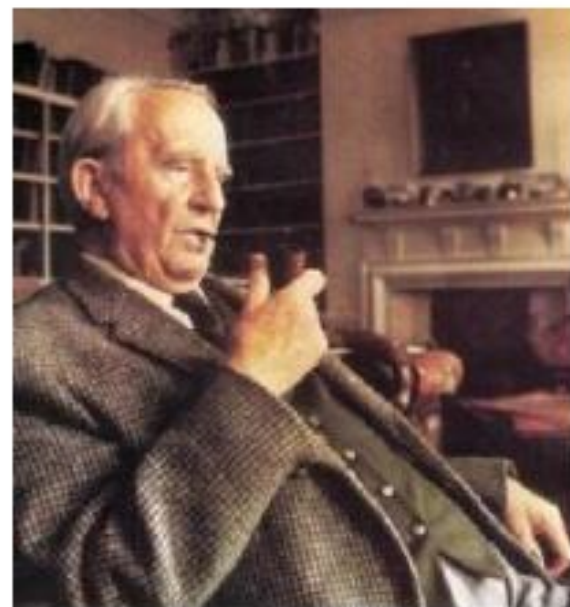
Królewscy strażnicy
są znani ze swej
powagi wobec
próbujących ich
rozśmieszyć turystów.

Big Ben jest to nazwa ważącego 14 ton dzwonu umieszczonego na szczycie 106 metrowej wieży. Uważany jest on za symbol Wielkiej Brytanii. Dzwon ten zawisa na jednej z dwóch wież londyńskiego parlamentu.





William Shakespeare angielski poeta, dramaturg, aktor. Powszechnie uważany za jednego z najwybitniejszych pisarzy literatury angielskiej oraz reformatorów teatru



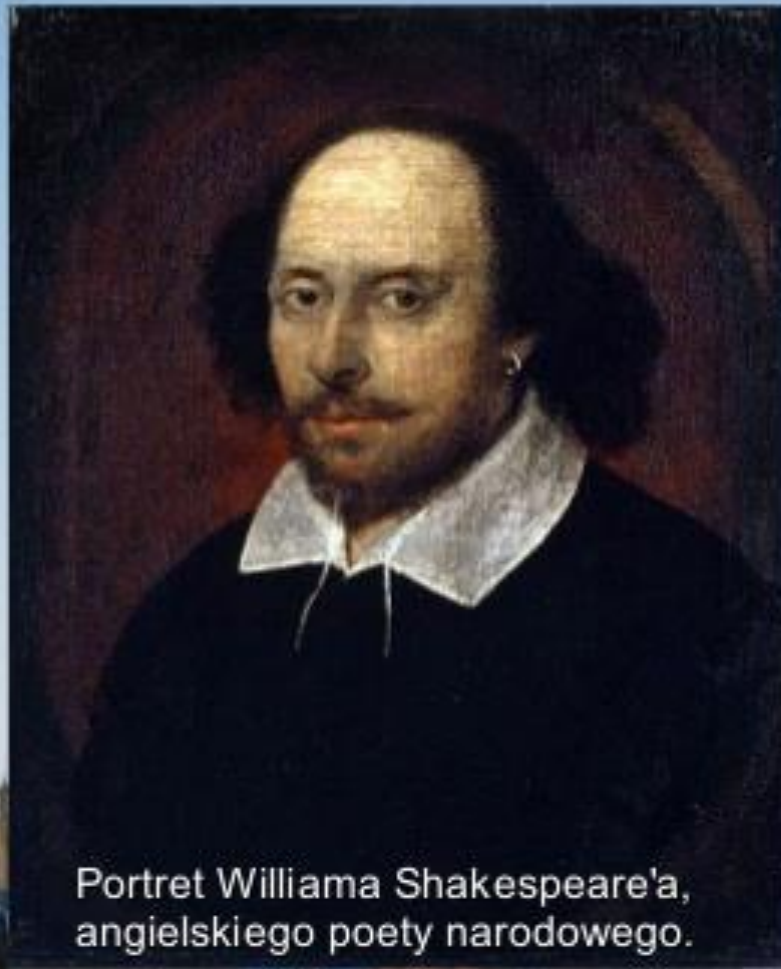
J.R.R. Tolkien angielski pisarz i filolog, autor powieści m.in. *Władca Pierścieni*, *Hobbit*, *czyli tam i z powrotem*

Wasi rówieśnicy

Dzieci w Wielkiej Brytanii są bardzo grzeczne, szanują swoich nauczycieli i zawsze chętnie noszą swoje piękne szkolne mundurki.



Anglia - England



Portret Williama Shakespeare'a,
angielskiego poety narodowego.



Kamienny krąg Stonehenge na równinie Salisbury.



Szkocja - Scotland



Robert Burns,
szkocki poeta narodowy



Szkoccy dudziarze

- <https://www.youtube.com/watch?reload=9&v=HTg8mw1RhBA>

Shrove Tuesday - Pancake Day

My w Thusty Czwartek objadamy się pączkami, natomiast Anglicy stanowczo wolą naleśniki i to w dodatku nie w czwartek a we wtorek. Gdyby tego jeszcze było mało oni tego nie jedzą. Oni z tym biegają. Co roku we wtorek poprzedzający Środę Popielcową w Wielkiej Brytanii organizowane są wyścigi z naleśnikiem.



Kuchnia brytyjska

Angielskie jedzenie nie jest uważane za zbyt wykwintne i zdrowe, a liczba potraw nie jest tak duża jak w przypadku kuchni włoskiej, francuskiej, czy chociażby polskiej. Mimo to jest kilka potraw wartych spróbowania.

Fish & Chips

Drugą bardzo znaną potrawą na wyspach brytyjskich jest smażona w głębokim oleju ryba podawana z frytkami (Fish and Chips). Dodatki stanowią różnego rodzaju sosy (Ketchup, Brown sauce, Curry sauce) oraz sałatki (Coleslaw, fasolka, cebula).



English breakfast

Posiłek ten składa się głównie z kilku plastrów smażonego bekonu, jajek, tostów, fasolki i pomidorów. Czasem w jego skład wchodzi także płatki zbożowe i owsiane, grzyby oraz parówki. Do picia podaje się soki owocowe oraz herbatę lub kawę.

- Anglicy są miłośnikami zwierząt.

Jakie jest ulubione zwierzątko domowe ?
Pies- nie! Papużka falista!



- Jeśli ktoś odpisuje na egzaminie, brytyjski student zgłasza to nauczycielowi!

- Brytyjczycy są zdyscyplinowani i ustawiają się w kolejce do autobusu, wejście poza kolejką jest niewyobrażalne.

- Najpopularniejsze nazwiska

1. Smith

2. Jones

3. Williams

AUTOBUSY

- Londyńskie autobusy, to jedne z najorginalniejszych jakie stworzono. Te czerwone autobusy, które niezwykle dobrze komponują się z otoczeniem potocznie nazywa się bus.





Micah Richards



Aaron Ramsey



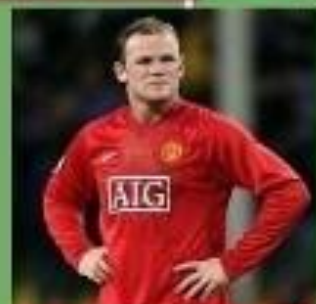
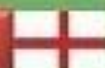
Ryan Giggs



Jonathan Evans



Jack Rodwell



Wayne Rooney



Jack Butland



Chris Smalling



David Beckham



David Goodwillie



Gareth Bale



Shire horse – **rasa koni**, pochodząca z **Wielkiej Brytanii**. Są to wielkie zimnokrwiste **konie**, jedno z najcięższych, oraz największych **koni** świata. Użytkowane jako **konie** pociągowe. W ich ojczyźnie można je spotkać jako **konie** wierzchowe, co wynika z tradycji angielskiego rycerstwa.



THE FOUR SEASONS

www.ellalanguage.com

WINTER



SPRING



SUMMER



AUTUMN/FALL



https://www.youtube.com/watch?v=c_bZZS3KKv-0



Herbata

Żadna prezentacja o Zjednoczonym Królestwie nie byłaby kompletna bez wzmianki o ulubionym napoju Brytyjczyków – herbatcie.

Przeciętny Anglik zaczyna dzień od filiżanki mocnej, czarnej herbaty, a następnie popija słabsze napary przez cały dzień aby wieczorem zrelaksować się filiżanką łagodnej Earl Grey.



Dziękuję za uwagę

Agnieszka Strzała